

Fièvre (au retour) d'Outre-Mer Les pièges à éviter

Conférences de réanimation préhospitalière de la BSPP



MC Cécile Ficko - HIA Laveran/ CESPA
Le 19 décembre 2023



École du
Val-de-Grâce



**MINISTÈRE
DES ARMÉES**

*Liberté
Égalité
Fraternité*

Une infection peut en cacher une autre...

- **Militaire de 20 ans, sans antécédent, mission en Afrique de l'ouest**
- Le 8/10/2022
 - **Fièvre et syndrome grippal**
- Le 9/10/2022 consultation au Rôle 2
 - Examen clinique normal
 - Biologie : **thrombopénie à 100 G/L**
 - **Recherche de paludisme et TDR dengue négatifs**
- Le 14/10/2022
 - **Majoration de la thrombopénie (20 G/L)**
 - **TDR paludisme et dengue négatifs**
 - Traitement par **arténimol-pipéraquline per os**



Une infection peut en cacher une autre...

- Le 15/10/2022
 - Apyrexie, **hypotension sans signes de choc**
 - **TDR paludisme positif (AgHRP2)**
 - **TDR dengue douteux (Ag NS1)**
 - Traitement par **artésunate IV**
- Le 16/10/2022
 - **Stratévac** vers l'HIA Bégin
- Epilogue
 - **Evolution favorable** sous artésunate puis arténimol-pipéraquline
 - Diagnostic (CNR) : **co-infection paludisme à *P. falciparum* et dengue 3 sur le bilan du 9/10/2022**



Des coinfections possibles...

Le soutien santé en opérations



Le soutien santé en opérations - laboratoire

Rôle 1



Rôle 2

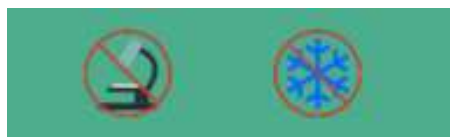


Rôle 2+ et 3



Le soutien santé en opérations - laboratoire

Rôle 1



Rôle 2



Rôle 2+ et 3



Moyens
diagnostiques
limités

Une fièvre de dingue?

- **Militaire de 35 ans, sans antécédent, mission en Côte d'Ivoire**
- Le 11/07/2017
 - **Fièvre et syndrome grippal**
- Le 13/07/2017 consultation au Rôle 1
 - **Examen clinique normal**
 - **TDR paludisme négatif, TDR IgM dengue faiblement +**
 - **Dengue ?**
- Le 15/07/2017
 - **Persistance des symptômes**
 - **Biologie : plaquettes 80 G/L, créatinine 230 µmol/L**



Une fièvre de dingue? Non!

- Le 16/07/2017
 - Antibiothérapie par **ceftriaxone IV**
 - **Stratévac** vers l'HIA Bégin
- Epilogue
 - **Leptospirose confirmée par PCR et sérologie**
 - Sérologie dengue : négative (faux positif du TDR)
 - Pas de facteur d'exposition retrouvé
 - Evolution favorable sous ceftriaxone
 - **Guérison sans séquelles**



Des faux positifs possibles...

Gestion diagnostique sur le terrain

**Gestion
autonome sur le
terrain**



**Pathologies tropicales courantes
non graves**

**Documentation
absente ou faite
a posteriori
(sauf paludisme et
dengue)**

Avis expert



**Pathologies tropicales
plus rares**

**Avis expert
Stratévac?**



**Pathologies
tropicales
graves**

**Documentation faite
en rôle 4**



Gestion diagnostique au retour

**Gestion
autonome?**



**Pathologies tropicales courantes
non graves**

**Laboratoires
de ville**

**Avis expert
Hospitalisation?**



**Pathologies tropicales
plus rares**


**Laboratoires
hospitaliers**

**Avis expert
Hospitalisation**



**Pathologies
tropicales
graves**

**Laboratoires
hospitaliers**


**Service de santé
des armées**



Gestion diagnostique au retour

**Gestion
autonome?**



Pathologies tropicales courantes

**Laboratoires
de ville**

**Voyage récent
Poser la question!**

**Avis expert
Hospitalisation?**



**Laboratoires
hospitaliers**

**Avis expert
Hospitalisation**



**Pathologies
tropicales
graves**

**Laboratoires
hospitaliers**



**Service de santé
des armées**

Gestion diagnostique au retour

**Gestion
autonome?**



Pathologies tropicales courantes

**Laboratoires
de ville**

**Voyage récent
Veille sanitaire...**

**Avis expert
Hospitalisation?**



**Laboratoires
hospitaliers**

**Avis expert
Hospitalisation**



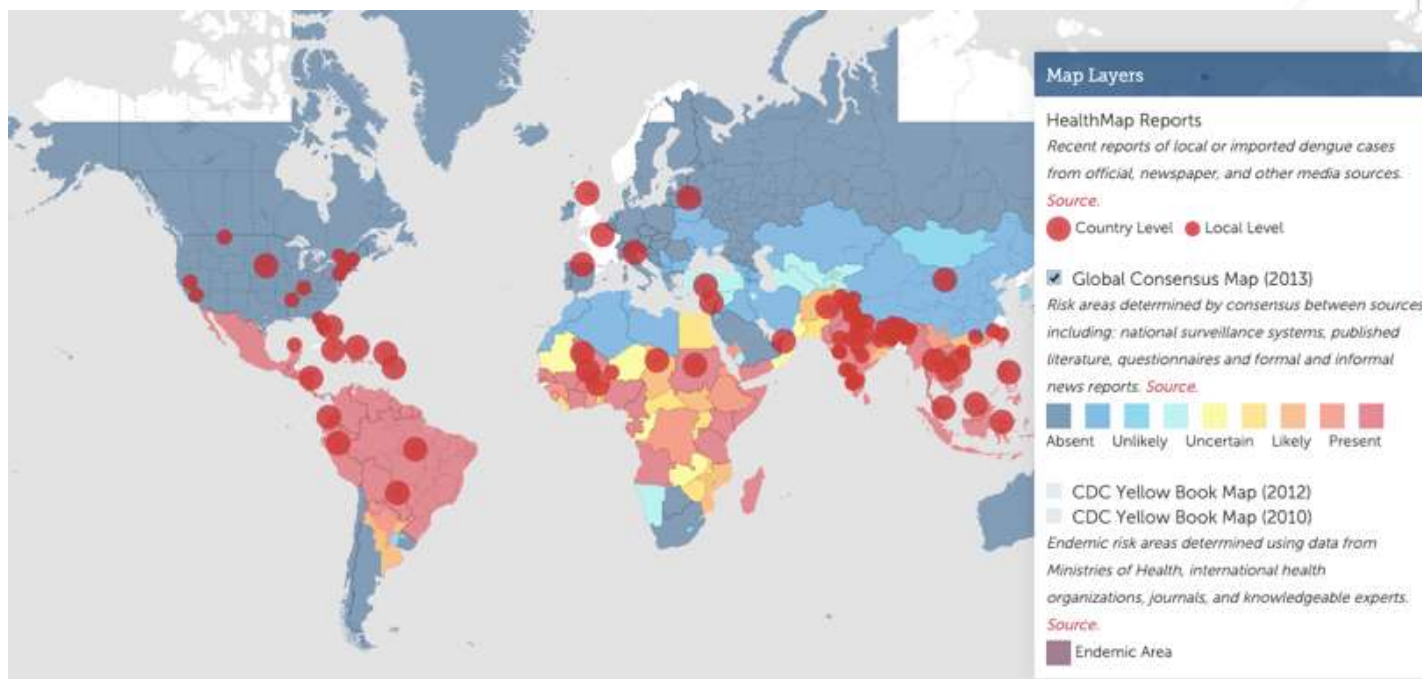
**Pathologies
tropicales
graves**

**Laboratoires
hospitaliers**



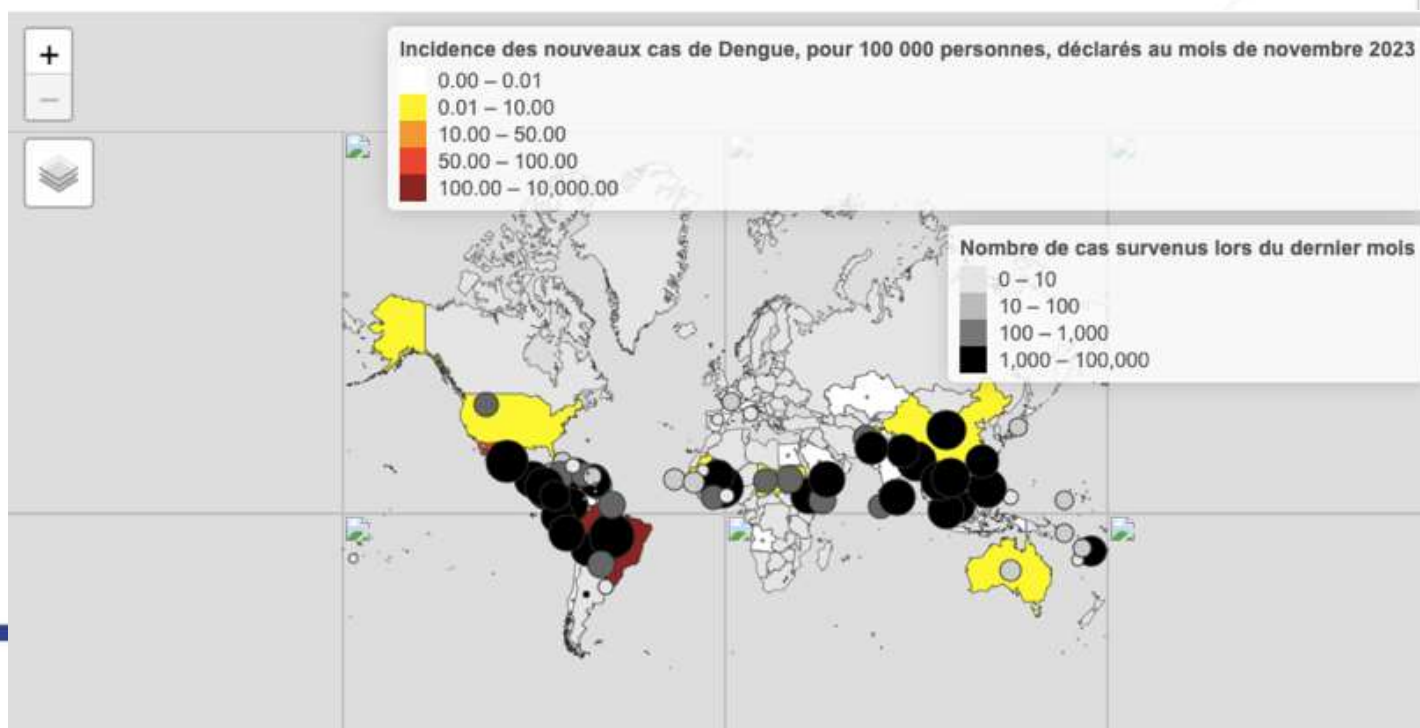
Voyages et veille sanitaire

- Des grandes tendances, toujours d'actualité



Voyages et veille sanitaire

- Des grandes tendances, toujours d'actualité
- Disposer de sources actualisées et synthétiques : un outil majeur!



Voyages et veille sanitaire

- **Des grandes tendances, toujours d'actualité**
- **Disposer de sources actualisées et synthétiques : un outil majeur!**
- **Alertes épidémiologiques : des sources de données multiples**

An aerial photograph of a dense tropical forest with a dirt road winding through it. The road is reddish-brown and curves from the bottom left towards the top right. The forest is a vibrant green, and the background shows a hazy blue sky.

<https://www.who.int/fr>

<https://www.plateforme-esa.fr/fr/outils-veille-sanitaire-internationale>

<https://geosentinel.org/>

<https://emergency.cdc.gov/han/>

<https://promedmail.org/>

<https://www.santepubliquefrance.fr/>

<https://www.medecine-voyages.fr/>

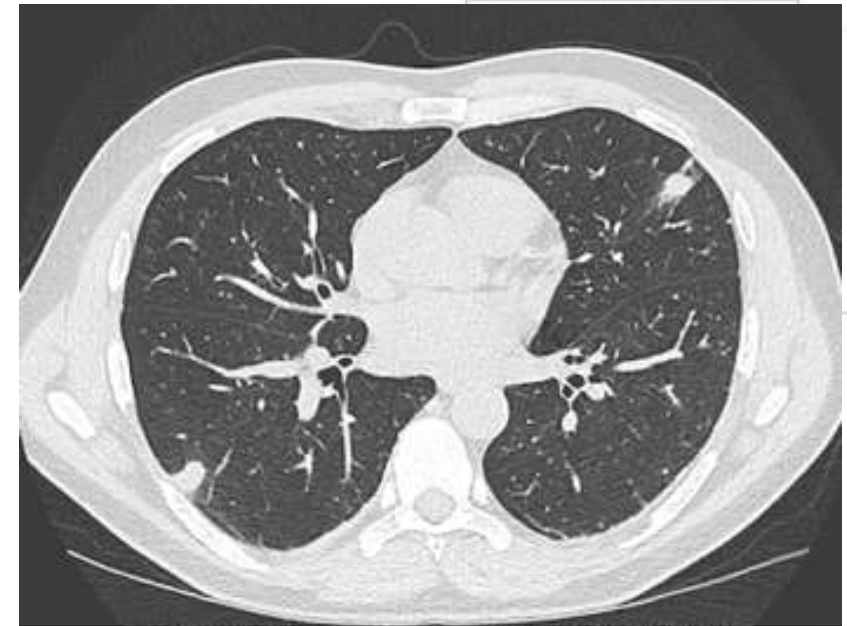
Une histoire de lyse...

- **Militaire de 46 ans, sans antécédent, coopérant en Côte d'Ivoire**
- En juillet 2016
 - **Baignade dans une rivière**
 - **Urticaire aiguë résolutive**
- Deux semaines plus tard
 - **Diarrhée, fièvre, toux sèche**
 - **Sérologie schistosomose au seuil**
 - Traitement par **praziquantel** dose unique
- Dans les suites...
 - **Dyspnée avec oxygénorequérance**
 - **Stratévac** vers l'HIA Bégin



Une histoire de lyse...

- Radio et TDM thorax
 - **Nodules et infiltrats bilatéraux**
- Biologie
 - **Eosinophilie à 12 000/mm³**
- Conduite à tenir
 - **Corticothérapie**
- Epilogue
 - **Evolution favorable**
 - **Diagnostic de schistosomose confirmé** par sérologie
 - Cure de praziquantel à distance




des armées

Savoir ne pas traiter...

Comment améliorer la prise en charge sur le terrain?

- Moyens de laboratoire
- Anti-infectieux
- Formation
- Aide à la décision
- Téléexpertise




Service de santé
des armées



Les limites : celles de la prévention...



Groupe tactique embarqué

- 1- Epidémie de Covid-19 à bord en février : débarquement du GTE
 - 2- Exercice à Lomo-nord du 31/03 au 08/04
- 297 pax de l'armée de terre

Les limites : celles de la prévention...





MINISTÈRE DES ARMÉES

Liberté
Égalité
Fraternité

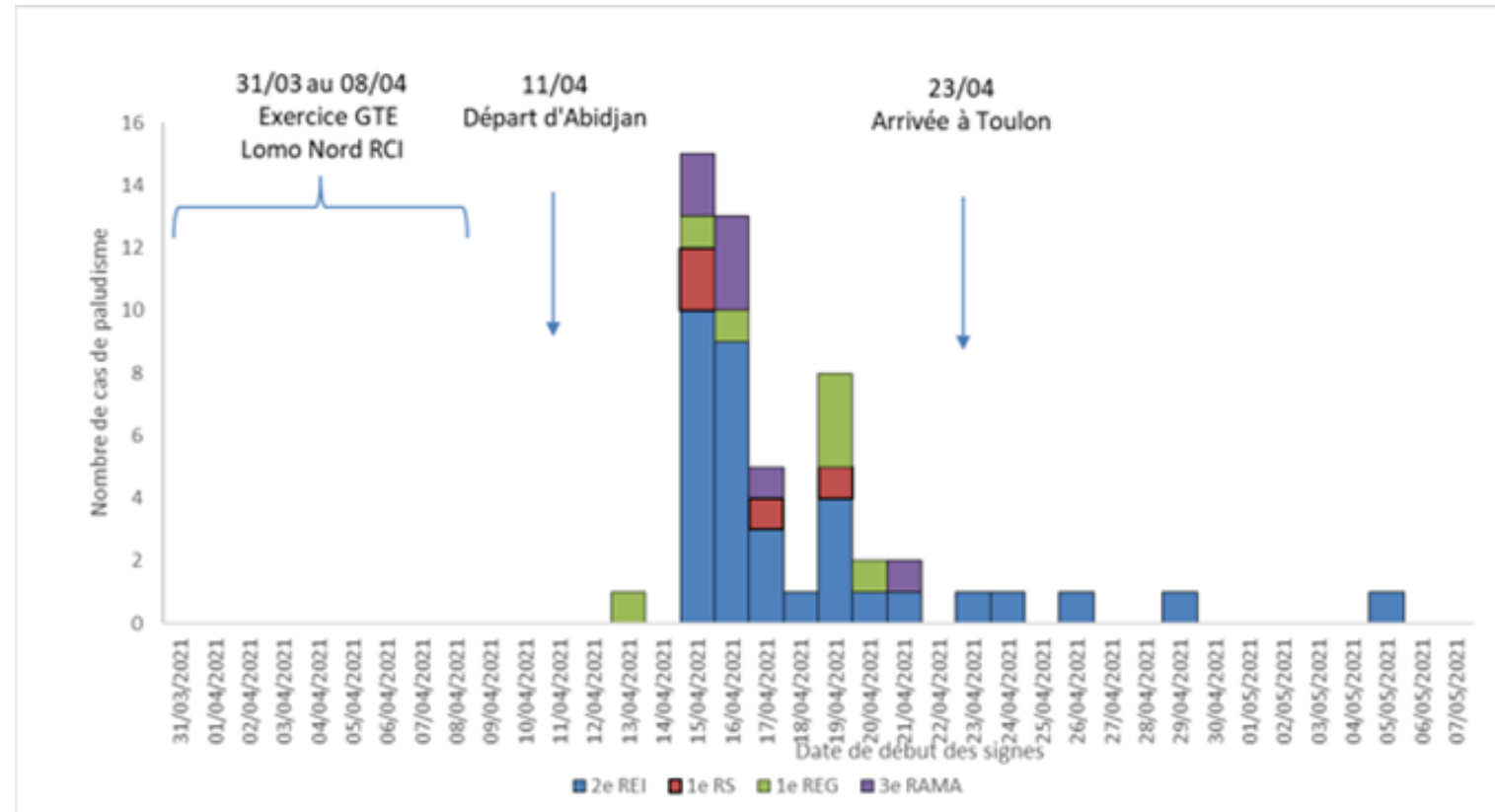
1. Gestion de crise (à bord)

- Diagnostic
- Thérapeutique

2. Gestion du débarquement et triage (HIA Ste-Anne)

- Questionnaire
- Examen clinique
- Biologie

3- Analyse de cette épidémie



des armées

47 cas de paludisme à bord puis 5 au retour

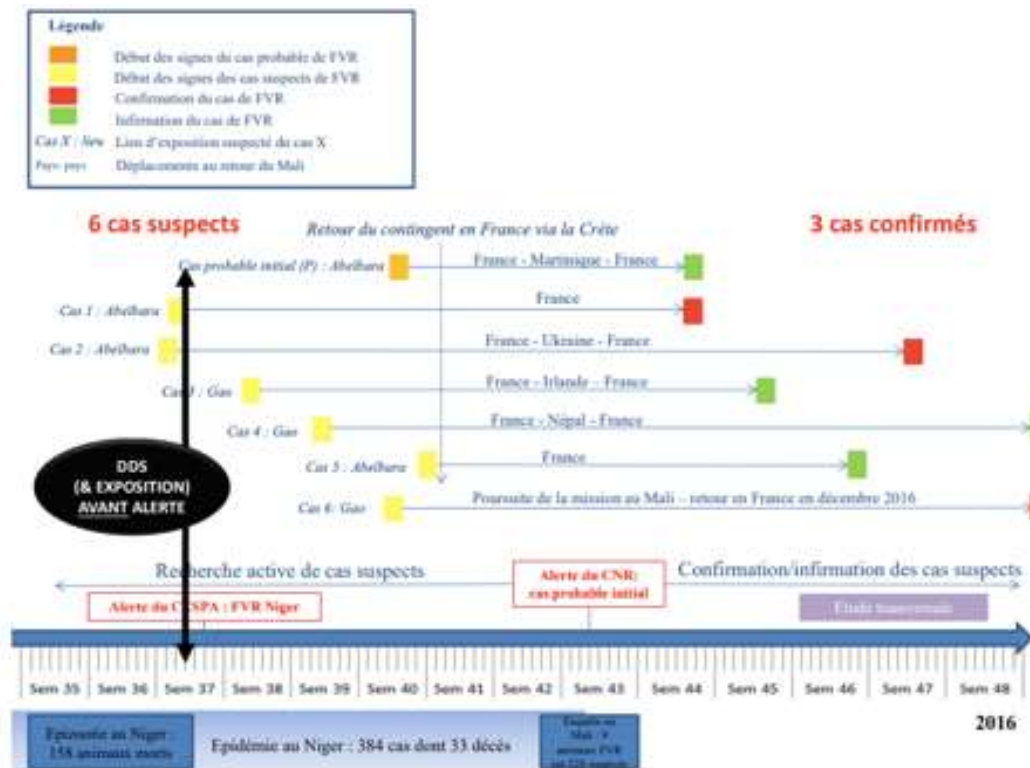
Du paludisme, mais également d'autres causes de fièvre!

Le piège de l'épidémie...

Les limites : celles de la prévention...

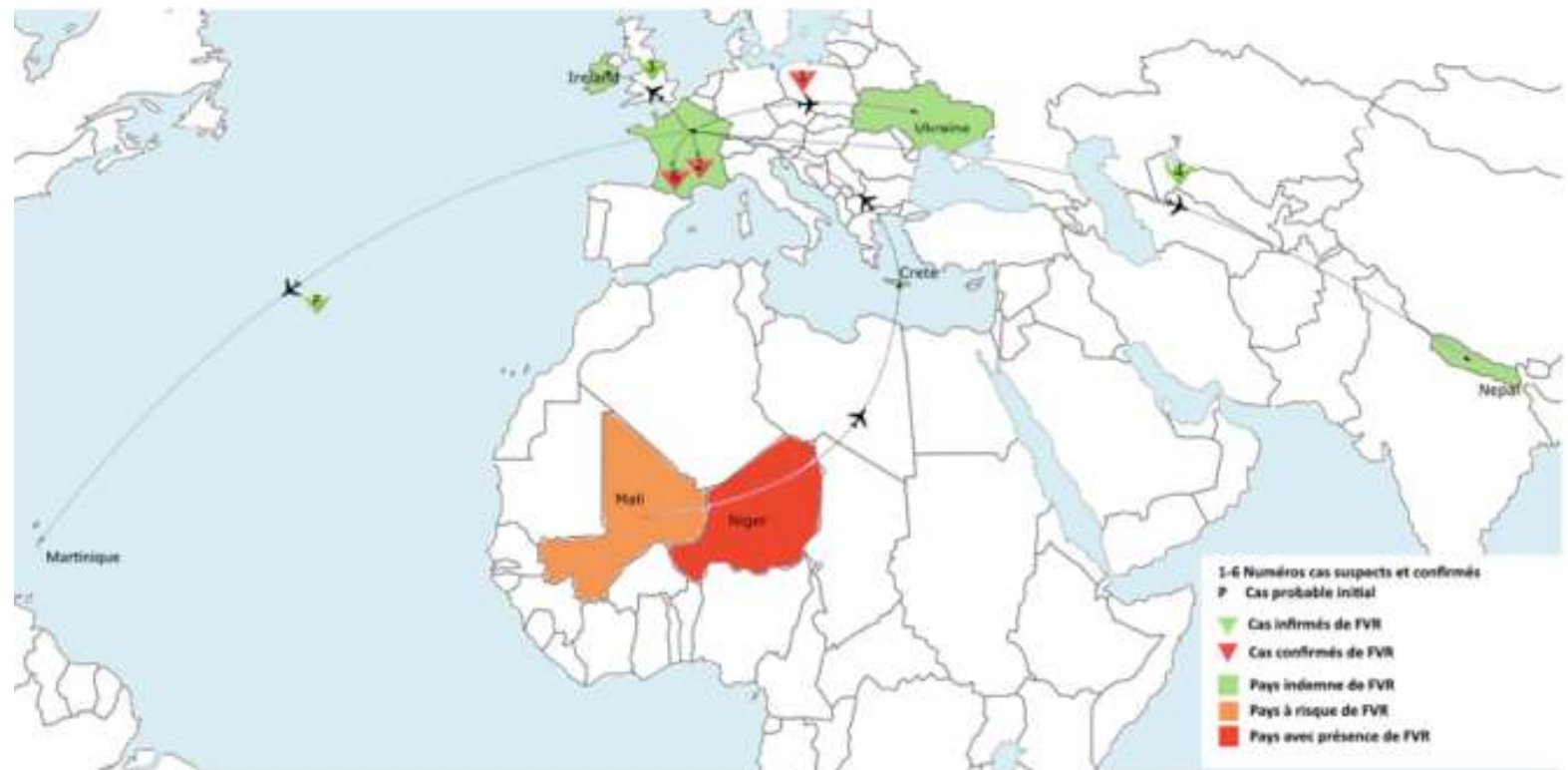
Risque d'importation de maladies infectieuses

Exemple de la
fièvre de la vallée
du Rift
Barkhane 2016



Les limites : celles de la prévention... Risque d'importation de maladies infectieuses

Retour après la
fin de la phase
virémique pour
les cas
confirmés...



La problématique du délai diagnostique

Conclusions

- **Multiplicité** des pathologies tropicales
- **Moyens** diagnostiques et thérapeutiques **limités en mission**
- **Nombreuses alertes sanitaires**

- **Ne pas passer à côté**
 - **Des urgences**
 - Des pathologies à **complications retardées**
 - Des pathologies à **risque d'importation**
- **Intérêt**
 - Du travail en **réseau**
 - De l'évolution des **moyens diagnostiques**
 - De la **formation**



**Démarche le plus
souvent
probabiliste**

Conclusions

- **Multiplicité** des pathologies tropicales
- **Nombreuses alertes sanitaires**
- **Ne pas passer à côté**
 - **Des urgences**
 - Des pathologies à **complications retardées**
 - Des pathologies à **risque d'importation**
- **Intérêt**
 - Du travail en **réseau**
 - De l'évolution des **moyens diagnostiques**
 - De la **formation**



**Au retour, intérêt
d'un avis d'expert**